

Услуга Remote Hands



1

Установка оборудования

- Помощь с приёмкой и разгрузкой стандартного и крупно-габаритного оборудования
- Монтаж серверных стоек, PDU и серверного/ сетевого оборудования в стойку
- Прокладка патч-кордов
- Налаживание СКС

2

Техническая поддержка

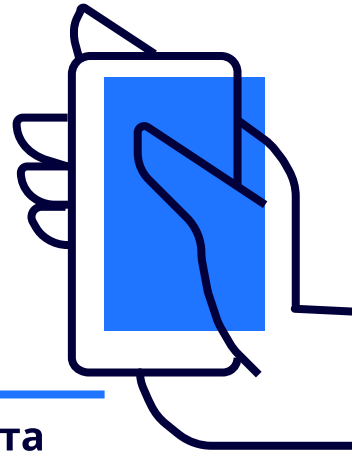
- Идентификация инцидентов
- Монтаж/демонтаж оборудования
- Управление и обслуживание PDU
- Устранение неполадок
- Включение, выключение и перезагрузка оборудования
- Проверка, обслуживание и замена патч-кордов и патч-панелей
- Проверка цепи питания и замена кабелей
- Визуальный осмотр оборудования, включая сенсоры состояния
- Маркировка оборудования

3

Индивидуальные отчеты

Мы предоставляем индивидуальные отчёты по использованию сервиса remote hands — «удалённые руки», а также по доступу к оборудованию, энергопотреблению и климат-контролю.

Преимущества услуги Remote Hands - “удалённые руки”



Инженеры, которым можно доверять

Регулярная аттестация и обучение инженеров клиентского сервиса обеспечивают высокое качество обслуживания.

Стандарты качества

Наш персонал действует в строгом соответствии с процедурами и документированными процессами.

Простота и удобство

Оформляйте заявку через портал IXdesk с **любого** устройства. Просто залогиньтесь и откройте заявку — всё остальное сделаем Мы!

Лояльная система ценообразования

С IXcellerate вы можете подобрать оптимальный план обслуживания, который подходит именно вам. Ежемесячная оплата пакета услуг по сниженной почасовой ставке или выбор услуги в зависимости от ваших потребностей.

Оперативное решение

Выделенная команда технических специалистов работает на кампусе 24/7/365. Наши инженеры отвечают на заявку в течение 15 минут.

Гибкая тарификация

Выбирайте наиболее
подходящий для вас
вариант



Почасовая

Выполнение запросов через портал клиентского сервиса, доступ к которому возможен по электронной почте, телефону или через мобильное приложение.



Пакетная

Тарифный план предлагает пакет услуг, включающий от 5 до 20 часов услуг в месяц. Стоимость услуг рассчитывается по сниженной ставке, которая составляет от 80 до 50 процентов от базовой стоимости.



Инсталляционный/ монтажный пакет

Пакет услуг предоставляется клиенту однократно на определенный период (до 30 дней) для выполнения конкретной задачи, такой как первоначальный монтаж оборудования, технологическое обновление оборудования и другие подобные услуги.